

スポーツとともに秋を楽しむ

事務部部长 永山乃丸

今年も残すところ3カ月を切りました。とても10月とは思えない気温が続いていて、今ひとつ実感が薄いかもしれませんが、季節は秋。活動しやすい季節です。

来年2020年は東京オリンピックの年ですが、最近スポーツなどで体を動かしていますでしょうか。運動が苦手という方もいらっしゃると思いますが、健康維持には適度な運動が大切です。

もっとも、スポーツ選手のようにハードな運動をするのはハードルが高いと思いますので、毎日の過ごし方に体を動かすひと工夫をされてはいかがでしょうか。

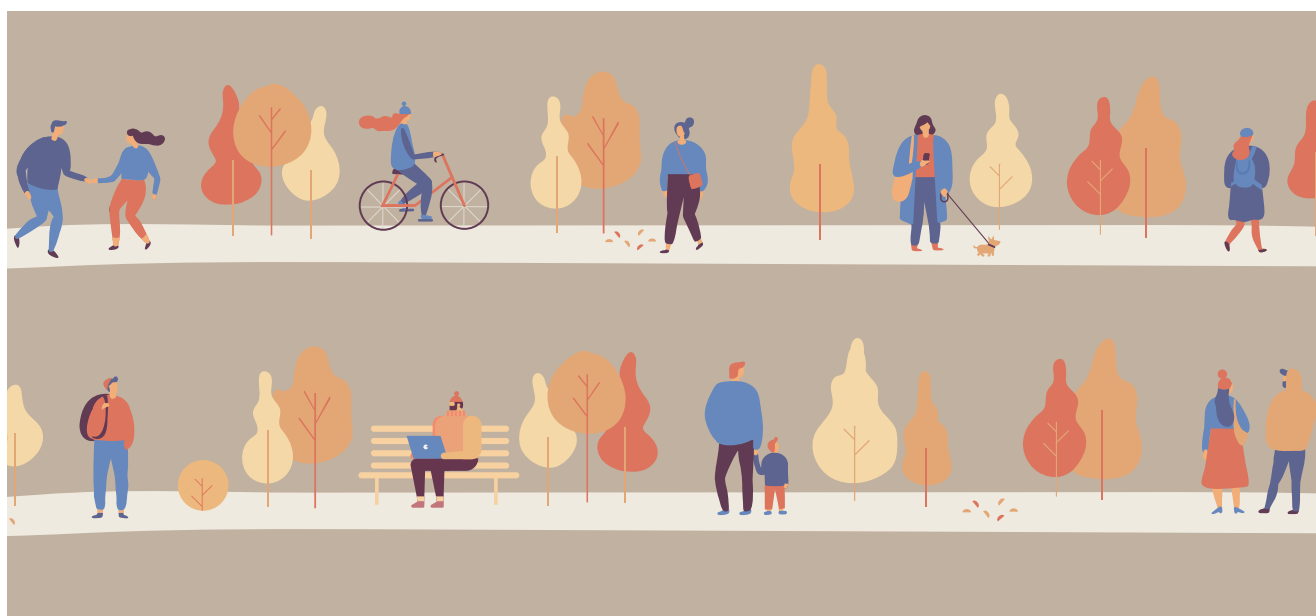
『エレベーターやエスカレーターを使わずに、階段を上り下りする』『通勤時には、ひとつ手前のバス停で降りて歩く』といったお決まりの方法もありますし、また、家事の合間、例えば『掃除機を使ったら屈伸運動を5回する』『洗濯物干すときは、つま先立ちでハンガーに掛ける』など、お好みもありますが、生活の中に少しでも体を動かす機会をつくってみてはいかがでしょうか？

最近『人生100年時代』という言葉をよく耳にします。100年生きられるかはともかく、2017年の厚生労働省の調査によると、日本人の平均寿命は男性80.98歳、女性は87.14歳と、過去最高を更新しました。年齢を重ねても、体を動かして元気に過ごしたいものです。

冬に向かい元気で過ごせるように、この秋はいつもより少しばかり体を動かしてみませんか？

また、スポーツは観戦も楽しいものです。最近では、陸上競技大会や、にわかファンが急に増えたラグビーなどは、テレビでご覧になった方も多いかと思います。スポーツ観戦は、選手の身体能力の高さに驚くのはもちろんですが、それぞれの競技に関する歴史や、各選手の人生ドラマなどに感動することも多く、エンターテインメントとしての面白さもあります。

報道などで紹介されたスポーツに関するあれこれ、ご自身で調べてみるのも、秋の夜長を過ごすのにちょうどよいのではないのでしょうか。





Life Shop

kitasato

新商品のご紹介

北里大学オリジナルグッズに、新たにTシャツが仲間入りしました。胸には北里大学のロゴ、背面には北里柴三郎先生直筆の『終始一貫』をプリントしました。カラーはネイビーと白の2色展開、サイズはXS~XXLから幅広くお選びいただけます。素材は着心地の良い綿100%です。



NEW

オリジナルTシャツ
1,760円(税込)



ご購入はこちらから▶

Life Shop ON LINE

北里ライフショップ 公式オンラインショップ



半年が経って | 2019年4月採用 新卒者の皆さまから一言

岩下 みつき 人材部 人材一課



社会人になり半年が経ちました。入職当初は何も分からず、何をしたら良いのか戸惑いながら仕事をしていました。少しずつですが仕事の内容が分かってきましたが、段々と分かるにつれて難しいということも同時に知りました。周りの先輩方にサポートしていただき、前向きに仕事に取り組んでいます。先輩方のように周りを見て気遣いができるように、私自身も頑張っていきたいと思います。

岡戸沙弥 人材部 人材一課



社会人になって半年、早期研修が始まってから一年が経ち、少しずつですが業務に慣れてきました。先輩方が相談しやすい環境をつくってくださっているおかげで、日々仕事をする上で最も大切な報告・連絡・相談やコミュニケーション力を高めることができます。まだまだ分からないことも多く不安な部分もありますが、今後も初心を忘れずに一つひとつの業務を正確に行い丁寧な対応を心掛け、更に臨機応変な対応ができるよう努めていきたいと思っています。

佐々木 美佳 人材部 人材一課



新社会人として半年が経過し、社会人としての責任と厳しさを感じていますが、初心を忘れずこれからも一生懸命仕事に励んでいきたいと思っています。たくさんご迷惑おかけしますが、これからもよろしく願いいたします。

中山陽菜 人材部 人材一課



新社会人となって、あっという間に半年が過ぎました。以前と比べるとできるようになったことが増え、業務にやりがいを感じています。どんな時でも患者様が安心する対応ができる医療従事者になれるよう、今後も努力していきたいと思っています。

オープンキャンパス販売会

2019年8月3・4日(土・日)、8月25日(日)の、北里大学オープンキャンパスにて、新商品のTシャツをはじめとするオリジナルグッズの販売を行いました。日本テレビの『満天☆青空レストラン』で紹介された北里早熟八雲牛食品には、興味をもたれた方が多数いらっしゃいました。



新商品のTシャツ

北里早熟八雲牛食品



ストレスチェックの結果と相談室の利用

先日実施したストレスチェックの分析結果がお手元に届いているかと思えます。結果表の内容をご確認いただき、ご自身のストレス度合いやその原因を把握し、生活環境や行動の改善にお役立てください。

これから年末に向けて多忙な時期になり、ストレスが増える方もいらっしゃると思われます。まずは当社のカウンセリング相談室をご活用いただき、お気軽に悩みなどを相談することをおすすめします。

カウンセリング相談室の利用方法

カウンセリング相談室を月1回設けています。会社を通さずに、個人で活用できるシステムで、産業カウンセラーの方が皆さまのお話をお聞きます。相談内容は仕事のことに限りませんので、悩んでいることや、聞いてもらいたいことがある方はお気軽にご利用ください。

開設日:毎月1回 木曜日 16:30~19:00

※日程は掲示にてご案内しています。

場所:本社2階 相談室

●ご予約の方法

Eメール

- ①希望日時を kitasatoyoyaku@counselor-k.jp まで送信します。
- ②カウンセラー協会から、予約メールを受信した旨のメールが届きます。(※自動返信)
- ③予約確定案内または日時変更依頼メールが届きます。
- ④予約した日時に相談室まで直接お越しください。



電話

- ①カウンセラー協会 045-232-4234 (月~金 10:00~17:00 ※祝日除く)に第1・第2希望日時と、ご自分の連絡先電話番号を伝えます。
- ②カウンセラー協会から折り返し連絡が入りますので、日時を決定します。
- ③予約した日時に相談室まで直接お越しください。

年末調整の準備

昨年同様、11月から年末調整の申告書を配布します。生命保険や損害保険に加入されている方は、お手元に保険料の支払い証明書が届き始めていると思います。年末調整に際し、提出が必要となりますので、紛失などさ

れないように、確実に保管しておいてください。

また、住民票の住所が変更になっていて、会社への報告を行っていない方や、これから年末までに住所が変更となる予定の方は、配布した提出書類に加え、別途書類が必要となりますので、事務部までお申し出ください。

Information

事務部からのお知らせ



●10月1日から、神奈川県最低賃金が改定になります。これに伴い、時給単価や基本給が改定になります。10月分給与(11月8日支払い)から金額が変わりますので、通知をご確認ください。また、今回の改定には、定期昇給分も含まれています。

●同じく10月分給与(11月8日支払い)から、社会保険料の掛け金が変わっています。これは定時改定といい、今年の4月から6月までに支給された給与金額を基に、一年に一度変更されるものです。合わせて給与明細をご確認ください。

●10月1日付で、昇任された皆さまをご紹介します。

グループリーダーから 主任に昇任	環境施設部 環境一課	若佐裕太
	人材部 人材一課	加藤 亜裕美
	人材部 人材一課	田中沙季
	人材部 人材一課	西村友里
	人材部 人材一課	松澤涼子

一般から グループリーダーに昇任	人材部 人材一課	石井直美
	人材部 人材一課	富ヶ原 朋美
	人材部 人材一課	廣江香菜
	人材部 人材一課	山本朱華

現在の従業員数 2019年10月1日現在の人員構成をお知らせします。

部門	部課	役員	社員		嘱託		契約社員		パート		計		総計
			男性	女性	男性	女性	男性	女性	男性	女性	男性	女性	
事務部		1	2	4							3	4	7
営業部			8	3						5	8	8	16
環境施設部	環境一課		32	48	6	14			26	44	64	106	170
	環境二課		4	6		2			1	4	5	12	17
	環境三課			1	2	1				2	2	4	6
	環境四課		2								2		2
人材部	人材一課		15	175		16		5		20	15	216	231
	人材二課			9		3						12	12
	人材三課		1	9						11	1	20	21
計		1	64	255	8	36		5	27	86	100	382	482

Life Smile 編集後記

2019年秋号をお届けします。巻頭では運動習慣の提案をさせていただきました。健康診断やストレスチェックを通して、ご自身の健康状態に関心をもたれた方は、ご一考いただければ幸いです。そろそろ年末に向けて、なにかと気ぜわしくなりがちな時期ですが、心にはゆとりをもつように心掛けて過ごしましょう。

ライフスマイル編集長 永山乃丸