

2020年度のスタートにあたって

代表取締役社長 遠藤尚光

2020年は東京オリンピック・パラリンピックへの期待から一転、新年早々から中国で新型コロナウイルス(COVID-19)による感染発症のニュースが世界を席卷しました。日本では1月下旬に発症者が現れ、特に2月4日に横浜港に到着したクルーズ船『ダイヤモンド・プリンセス号』の乗員乗客に感染者が発生したニュースから一気に加速されました。屋形船新年会感染、ライブハウス感染、中国居住者のチャーター便での帰国者隔離など、感染者が日増しに増加して、4月7日に政府から緊急事態宣言が発令されました。

このようなことから、北里大学病院の諸業務を担っている当社においては、学校法人及び病院での感染予防対策を十分に理解して、皆さまに次の事項を徹底するようあらためてお願いします。

新型コロナウイルス感染予防対策

- ①基本的な予防対策として、日頃から、うがい、手洗い、マスク着用を徹底すること。
- ②日々の体調管理として、各自出勤前に検温を実施し、37.5度以上ある場合は出勤を見合わせる。また、体調不良の者には随時検温を実施し、発熱のある者には帰宅を促すこと。
- ③不要不急の外出は控え、特に密閉空間、密集場所、密接状況にある集団感染の多い場所には極力近づかないよう、危機感をもって行動すること。

さて、2020年4月から北里大学東病院の診療機能が大学病院へ移転統合され、新たに大学病院に『西

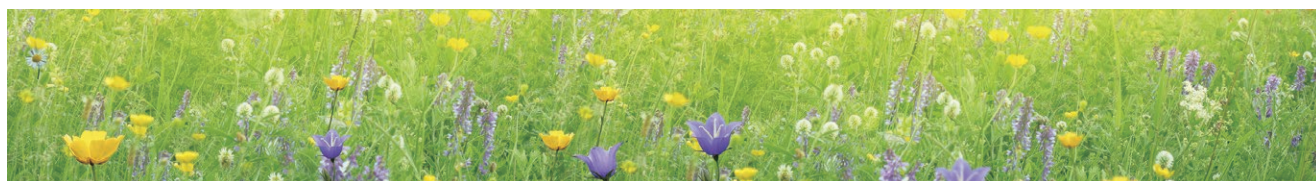
館』が完成しました。これに伴い、当社の環境施設部と人材部にあった東病院関係部署を廃止して部門全体の整理を行いました。医事、清掃にかかわる業務が大学病院一つに集約されたことで、組織体制をさらに強化し、各業務において質の高いサービスの提供と、効率的な業務運営を実施していきたく思います。そこで今一度、会社の理念を振り返っていただきたく思います。

会社の基本方針(理念)

北里ライフサービス株式会社(KLS)は、“自由な発想”と“何(難)でもチャレンジ”の精神で、学校法人北里研究所・北里大学・病院等の事業活動を、きめ細かくサポートし、学校法人北里研究所の発展とともにライフ・サービスとしての発展・成長を図ります。社員個々において、北里研究所の関連企業としての、自覚と責任、そして、誇りを持って広く社会に貢献する。

当社は、高度な教育・研究・医療を命題とする北里大学・北里研究所の関連会社として、学校法人がその目的達成に向けての事業を推進する一翼を担っています。社員一人ひとりが、担当業務におけるプロとしての自信と誇りをもって業務を遂行し、一人ひとりの成長が、会社を成長させ、ひいては北里大学・病院の成長に繋がると信じます。

まだまだこの先も感染症との戦いが続くと思われませんが、従業員皆様のご理解とご協力が必要となります。よろしく願いいたします。



北里大学病院に西館が新設

2020年4月1日付で、北里大学病院西館の診療が本格的に開始されました。西館の診療開始とともに、従来1号館と表示していた建物は東館となり、大学病院は本館・東館・西館の構成となりました。

西館は、主に東病院にあった診療機能を継承する建物として、精神神経科、小児在宅支援部門、心臓二次予防部門、脳神経内科、リハビリテーション部門を配置し、新たに特殊救急処置室が整備されました。



組織変更について

東病院の機能が大学病院へ移転統合し、当社においても組織変更を行いました。主な変更点は以下となります。

●環境施設部

環境一課に含まれていた以下の業務は、環境二課の業務に変更となりました。

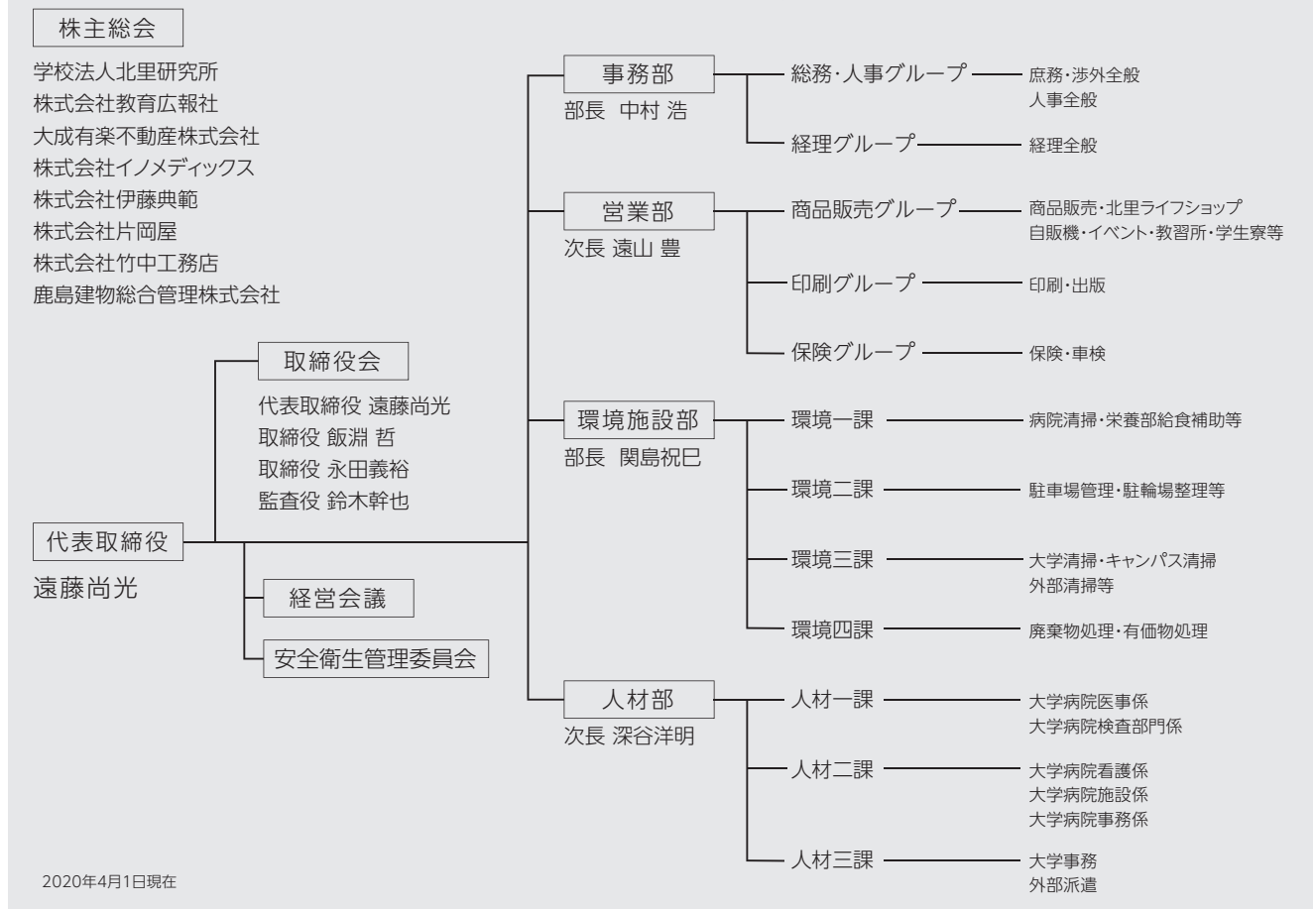
- ・駐車場管理、駐輪場管理等

●人材部

人材一課に含まれていた以下の業務は、人材二課の業務に変更となりました。

- ・看護係(看護補佐・病棟クランク)
- ・施設係(電話交換・院内搬送・面会受付・病院案内)
- ・事務係(派遣業務)

北里ライフサービス株式会社組織図



新型コロナウイルス感染予防対策について

現在、新型コロナウイルスへの対応策として緊急事態宣言が発令されています。日本のみならず、世界中で厳しい状況が続いていますが、医療現場を維持するための業務に日々取り組んでいる皆さまに心よりお礼申し上げます。

病院運営に不可欠なため、外出を控えるようにお伝えしながらも、在宅勤務や時差出勤といった対応がしっかりとできないことを心苦しく思います。くれぐれもご自身とご家族の健康を第一に、日々過ごしていただきますようお願いいたします。また、感染防止対策を重ねてお願いいたします。

感染予防対策① 手洗い・うがい・咳エチケットの徹底

手洗い・うがいをこまめに行い、咳をする時はマスクの着用や、ハンカチ、ティッシュで押さえる、袖で口・鼻を覆うなどの対策をしましょう。ひとり一人の咳エチケットや手洗いなどの実施がとても重要です。

感染予防対策② 体調管理

規則正しい生活を心がけ、十分に栄養と睡眠をとりましょう。また、発熱など体調が悪い場合は無理に出勤せず、速やかに上長へ連絡し、自宅で待機してください。

感染予防対策③ 外出を控える

生活必需品の買い物や健康維持のための散歩、お子様の公園遊びなど以外、不要不急の外出を控えましょう。特に「密閉空間」「密集場所」「密接場面」の3つの危険が同時に重なるような機会は必ず避けてください。

2020年4月採用 新卒者の皆さまから一言

長峰玲香 人材部 人材二課 7N病棟看護補佐



相模原市出身、趣味はバイク(中型)に乗ることです。右も左もわからない状態ですが、精一杯頑張りたいと思います! よろしくお願いたします!

三沢愛佳 人材部 人材一課 内視鏡センター



大和市出身、趣味はピアノ演奏です。12月から研修で仕事を教えていただきました。研修期間は学生で、制服の色や名札も違ったため、暖かく見守っていただきましたが、今後はひとつ一つの行動に気をつけていきたいと思います。

上田 遥 人材部 人材一課 初診受付



相模原市出身、趣味は音楽鑑賞です。皆さまにご迷惑をおかけすることもあるかと思いますが、一生懸命頑張りますので、これからもよろしくお願いたします。

吉元莉奈 人材部 人材一課 外来会計



八王子市出身、趣味は旅行です。ご迷惑をおかけするかと思いますが、明るく元気に頑張っていきますので、どうぞよろしくお願いたします!

石井沙織 人材部 人材一課 外来受付



藤沢市出身、早期研修のため、11月から働いていますが、まだまだ慣れない部分も多いので、わからないことをそのままにせず、自分の成長に繋げていけるよう頑張ります。

Life Shop

kitasato

新商品のご紹介

前号でご案内した北里大学オリジナル ドリパックコーヒーが発売となりました。

5パックをセットした商品に加えて、贈答用として5パックセット2箱を化粧箱に入れた商品もラインナップに加えしました。コーヒー豆の量が10gと多く、深みのある香り豊かなコーヒーが手軽にお楽しみいただけます。



- 北里大学ドリパックコーヒー5P入:594円(税込)
- 北里大学ドリパックコーヒー 贈答用(5P入×2箱):1,188円(税込)

Information

事務部からのお知らせ



- 4月1日からK駐車場の利用が制限され、大勢の方に東病院の駐車場を利用していただくことになりました。ご協力いただき感謝申し上げます。
- 4月1日付で、以下の皆さまが昇任されました。

<ul style="list-style-type: none"> ■課長に昇任 人材部 人材一課 座間義治さん ■係長に昇任 事務部 森 和太さん 人材部 人材一課 藤井真遊さん 	<ul style="list-style-type: none"> ■主任に昇任 事務部 長島愛さん 人材部 人材二課 飯盛功記さん 人材部 人材一課 増子可純さん 人材部 人材一課 井上愛未さん 	<ul style="list-style-type: none"> ■グループリーダーに昇任 人材部 人材一課 熊谷祐介さん 人材部 人材一課 玉井侘奈さん 人材部 人材一課 関 優衣さん 人材部 人材一課 吉澤 咲さん
---	--	--

現在の従業員数 2020年4月1日現在の人員構成をお知らせします。

部門	部課	役員	社員		嘱託		契約社員		パート		計		総計
			男性	女性	男性	女性	男性	女性	男性	女性	男性	女性	
事務部		1	2	5							3	5	8
営業部			8	3						5	8	8	16
環境施設部	環境一課		32	49	4	10			22	43	58	102	160
	環境二課		3	2	1				4		8	2	10
	環境三課		3	1	2	1				2	5	4	9
	環境四課		2								2		2
人材部	人材一課		14	93				11		4	14	108	122
	人材二課		2	74		24		1		16	2	115	117
	人材三課		1	9				1	3	8	4	18	22
計		1	67	236	7	35		13	29	78	104	362	466

Life Smile 編集後記

2020年春号をお届けします。感染症が猛威を振るう中、北里大学病院を支え業務を行っていただいている皆さまには、本当に頭の下がる思いです。このような状況がまだ続きますが、くれぐれも健康にご留意いただきお過ごしください。

ライフスマイル編集長 中村 浩