

快適で安心・安全な生活のための法改正

環境施設部 部長 関島祝巳

この秋号が発行される頃には蒸し暑かった夏も終わり、さわやかで涼しい空気が漂っていると思います。皆さんは『〇〇の秋』と聞くと何を思い浮かべますか？

『食欲の秋』『読書の秋』等々、たくさんあると思われるのですが、私は『スポーツの秋』です。私をよく知っている方は当然そう思っていることでしょう。

秋は夏の疲れを癒し冬眠に入るための準備期間と聞いたことがあります。皆さんも夏の疲れはこの秋にしっかり癒し、新年（お正月）に備えましょう！ そのためには快食、快眠、快運動です。

本題に入りますが、皆さんが日常生活を快適に過ごすための様々な法律があります。法律は時代に合わせて常に制定・改正が行われてきました。この10月から変わる法律がありますので、その中でも皆さんに関係の深いものをご紹介します。

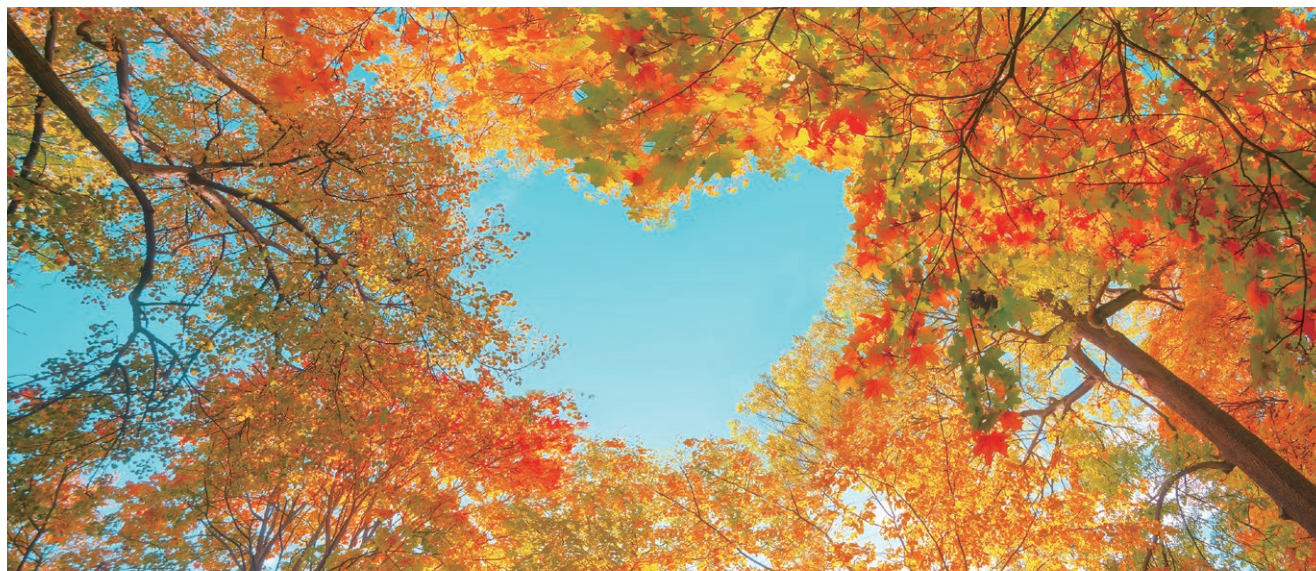
まずは、2020年5月に『年金制度の機能強化のための国民年金法等の一部を改正する法律（年金制度改革法）』が成立しました。その法律には『社会保険の

適用拡大』があり、従業員100人超（101人以上）の企業である北里ライフサービスも2022年10月から対象となります。パートやアルバイトの方も社会保険を適用するためのハードルが下げられました。

また、道路交通法施行規則の一部が改正されました。昨年6月下校中の児童5人が飲酒運転の大型トラックにはねられ死傷した事故を契機に、運転（業務）を実施する前のアルコールチェックが義務付けられました。今後日常の自動車運転前にも義務となる可能性もあるのではないのでしょうか。飲酒運転は犯罪です。絶対に行わないでください。

以上2点ほどご紹介しましたが、誌面の関係上詳細までご紹介できませんので、気になる方は社会保険については『厚生労働省+社会保険適用拡大』、道路交通法については『道路交通法+アルコール』でウェブを検索してみてください。

快適で安心・安全な生活が送れるよう、法律は遵守していきましょう。



KLS 職場紹介

薬剤搬送業務部門

昨年9月に人材部 人材二課で立ち上げとなりました薬剤搬送業務部門を紹介します。患者さんのもとに迅速に治療薬を届ける重要かつ意義のある業務を担っています。

勤務時間は17:00から翌8:30までの夜間勤務をベースとし、病院休診日や土曜日には日中8:30から17:00までといった日中シフトも行います。

業務内容は、1.薬剤(薬品・製剤)の搬送 2.注射薬セット車・ワゴンの定期搬送 3.薬剤部から払い出す器材(未使用注射針等)の搬送です。

患者さんに対して注射薬がオーダーされた際に、病院の地下1階にあるパスボックスに注射薬が用意されます。この薬剤を所定の病棟へ台車を使って届けるのが主な業務です。注射薬などは割れることもあるので搬送には細心の注意が必要です。

17:00から20:00までの時間帯が最も忙しく、ずっと地下と病棟を行き来している状況で、院内はこんなに広がったのかと実感します。よく歩くので、『健康にはとても良い仕事』といいながら、スタッフは日々尽力してくれています。夜に青いユニフォームを着て搬送をしているスタッフを見かけたら、ぜひお疲れ様です!と声をかけてあげてください。



オリジナルグッズ企画チームより新商品発売のお知らせ

北里柴三郎先生ゆかりの地、熊本県小国町の『小国杉』で作られた新商品が11月の北里祭に登場します。無塗装のため“木”本来の良さが際立ち、杉の優しい香りに癒されます。



キーホルダー
750円(税込)

- 北里大学の徽章をあしらったデザイン
- おしゃれな木彫り仕様
- 先日発売したトートバッグにもピッタリ

- コースター(2種) 丸型は北里柴三郎先生をイメージした顕微鏡のシルエット 各600円(税込)
- 四角形は旧北里研究所本館をデザイン
 - どちらにも北里柴三郎先生の直筆サイン(レプリカ)入り



新社会人となり半年が経って

2022年4月採用 新卒者の皆さまから一言

松岡 胡乃葉 人材部 人材一課 総合カウンター

一人暮らしの生活と環境にも慣れ、自分ができる仕事も少しずつ増えて、とてもやりがいを感じています。まだまだ分からないことも多いですが、患者さんに寄り添う丁寧な対応を心掛けてこれからも頑張りたいです。

久保木 涼香 人材部 人材一課 総合カウンター

入社して半年が経ちました。まだ慣れない部分もたくさんあり、不安に感じることもあります。その不安な気持ちたちが患者様に伝わらないよう業務を務めたいと思います。ご迷惑をお掛けしますが、これからもご指導よろしくお願いします。

小笠原 翔瑛 人材部 人材一課 総合カウンター

新社会人としての半年間を振り返ると、より大きな社会との関わりを実感しながら、緊張感を忘れることなく取り組んできました。学生と異なり、それぞれの存在価値が明確な職場に身を置くことで、自らの価値や今後の目標について、より深く現実的に考える期間となりました。今後も謙虚に励みたいと思います。

杉江沙瑛 人材部 人材一課 総合カウンター

新社会人になり少しずつ仕事に慣れてきました。まだ分からない事も多くあるので、ひとつひとつ丁寧に仕事をしていきたいと思っています。

楠 麗央 環境施設部 環境一課 日常清掃

入社1年間の目標は会社の雰囲気や仕事内容に慣れることでしたが、それが達成できた今、今後はより丁寧に迅速に清掃ができるようにすることが目標であり、医療スタッフ、患者さんが過ごしやすい環境にできるように心掛けたいと思っています。

増川茜湖 人材部 人材一課 総合カウンター

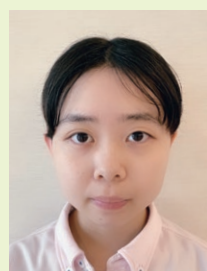
まだ慣れたといえるほどではありませんが、最初の頃感じていた、そもそも分からない事が何か分からない不安な状況よりは少し成長したと感じています。先輩方を見習い、いちはやく一人前に仕事ができるよう頑張りたいと思います。

室賀百花 人材部 人材一課 総合カウンター

今のマイブームは三國志。食べること、ゲームすることが大好きな新社会人です。4月から勤め始めて半年。正直あつという間だなという感覚です。最初は仕事に慣れることを優先しました。私はコロナ禍もあってアルバイトを控えていたため、沢山の人と接する機会がなかったので、数倍緊張していました。仕事内容を覚えるのはもちろんですが、仕事の環境に慣れることが第一でした。現在は総合カウンターの後方で画像の取り込みなどバックアップを主な業務としています。少しでも皆さんの力になれる様に奮闘します。これからもよろしくお願いします。



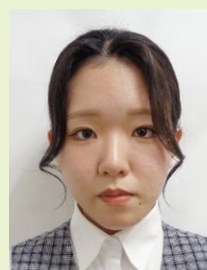
松岡 胡乃葉



楠 麗央



久保木 涼香



増川茜湖



小笠原 翔瑛



室賀百花



杉江沙瑛



定時改定について

2022年10月分給与(11月10日支給分)より定時改定による社会保険料の変更が適用されます。定時改定は今年の4月から6月までに支給された給与金額を基に、一年に一度変更されるものです。金額の変更内容につきましては給与明細をご確認ください。

年末調整について

2022年の年末調整の時期が近づいてきました。例年通り11月以降に年末調整の申告書を配布します。今月頃より年末調整に必要な生命保険等の保険料支払い証明書が届き始めていると思いますので、大切に保管してください。

10月1日付で以下の皆さまが昇任されました。おめでとうございます。

■係長に昇任

人材部 人材一課 田中沙季さん

■主任に昇任

人材部 人材二課 岩野亜弥さん

■グループリーダーに昇任

環境施設部 環境一課 稲葉健志さん

環境施設部 環境一課 赤間春美さん

人材部 人材一課 高谷恵理さん

人材部 人材一課 日置琴音さん

人材部 人材一課 千田 なつみさん

環境施設部 環境一課 磯野一男さん

環境施設部 環境二課 木村佳美さん

人材部 人材一課 高橋 江里子さん



2022年10月1日現在の人員構成

部門	部課	役員	社員		嘱託		契約社員		パート		計		総計
			男性	女性	男性	女性	男性	女性	男性	女性	男性	女性	
事務部		1	2	3		1					3	4	7
営業部			7	2						5	7	7	14
環境施設部	環境一課		27	48	2	15			20	41	49	104	153
	環境二課		3	3	1				3	5	7	8	15
	環境三課		5	1	2	1			3	4	10	6	16
	環境四課		2								2		2
人材部	人材一課		17	102		1		1		5	17	109	126
	人材二課		4	59		21	1	1		5	5	86	91
	人材三課			15	1				2	1	3	16	19
計		1	67	233	6	39	1	2	28	66	103	340	443

Life Smile 編集後記

ようやく暑さがおさまったと思ったら、涼しさを飛び超えてもう寒い! 寒暖差のおり体調管理には充分お気をつけください。旅行やイベント参加に良い季節になりました(全国旅行支援キャンペーン気になりますね)。休暇中は日頃の業務を忘れ、気分転換してストレス解消しましょう!

ライフスマイル編集長 中村 浩