

## 2024年度のスタートにあたって

代表取締役社長 荒井文夫

新型コロナウイルス感染症は、昨年5月8日に季節性インフルエンザと同じ5類感染症に位置づけられました。5類感染症では陽性者や濃厚接触者の外出等の制限はありませんが、条件がそろえば一気に感染が広がること、高齢者は重症化リスクが高いことなど、実態は変わるものではなく、医療がひっ迫する可能性は残ります。患者様やご自身、大切な人を守るため、手洗いや必要な場面でのマスクの着用、換気の実施など、引き続き基本的な感染防止対策への協力をお願いします。

社員の皆さんと一緒に仕事をしはじめてから3年が過ぎました。あつと言う間の3年でしたが、我が社を取り巻く環境も例外ではなく徐々に変化しはじめました。

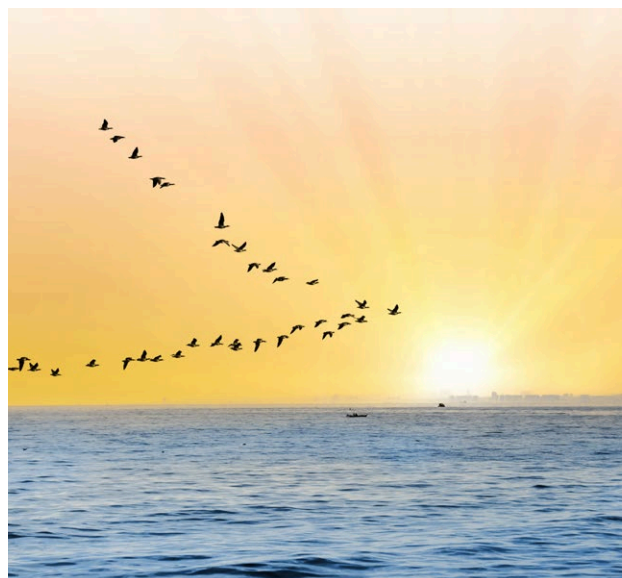
昨年度の初めに3年間の中期目標を考え、皆さんと共有しました。『環境変化に直面しても企業の安定・向上の実現に向け、現在の仕事のやり方や管理の仕組みを改善できる会社を目指します』をビジョンとし、3年間に達成するミッションは『人の意識が変わり会社が変わる』『ビジネス環境の変化に耐えうる会社経営』『次世代を担う人材確保と育成』を掲げました。

会社の仕事の多くは、学校法人北里研究所様からのご依頼です。現場を支える担当スタッフから部署長まで、全ての従業員が自分の意識を変えて仕事に取り組むことで『会社の評価』は変わります。我が社の企業理念をもう一度振り返っていただきたいと思います。

この中期目標は、これからの我が社の発展・継続のために着実に実行し、達成ができるよう、社員の皆さんと一丸となって取り組みたいと思います。ご協力のほどよろしく申し上げます。



患者様、病院・大学の教職員の皆さんへは誠意をもって笑顔の対応をさせていただいていると思います。2024年度も、くれぐれも健康第一で、仕事は笑顔で楽しく頑張りましょう。



### 企業理念

北里ライフサービス株式会社(KLS)は、"自由な発想"と"何(難)でもチャレンジ"の精神で、学校法人北里研究所・北里大学の事業活動を、きめ細かくサポートし、日々の充実と発展に貢献します。豊富で質の高いサービスの提供を通じ「ライフサービスに任せて良かった」と喜んでいただくことが、私たちの最大のミッションと目標です。

# 2024年度 各部門目標・方針等

## 環境施設部

部長 関島祝巳

AI(人工知能)が各方面で取り沙汰されていますが、清掃でもAIを搭載したロボット掃除機が開発され、我々の現場にも今年度から数台のロボット掃除機が導入されています。進化途中のロボット掃除機が、今後どのような機能を持つのか楽しみでもあります。

ロボット化は日々進化をして行くと思われませんが、我々は我々にしか出来ないきめ細やかな対応を心掛け、更なる進化を目指したいです。そのためには、効率性の向上は勿論、安全性の確保も忘れてはいけません。従業員研修を充実させ、皆様のレベルアップに貢献したいと思います。

## 営業部

次長 山田 暢

2023年度は部員の意識の変化がみられました。モノを売ることで利益を得るのが厳しい状況下で各々が考え、工夫をして売上を維持することができたと考えます。またコロナ禍明けでイベント業務も増加傾向にあり、少ない人数の中で業務を実行できました。

2024年度のキーワードは『協力』にしました。協力とは『力を合わせて、努力して事に当たること』。営業部の各部門、会社の各部門と今まで以上に協力し、相互理解、信頼関係を築いていき、顧客へのサービス向上へ繋げていきたいと考えます。

## 事務部

部長 中村 浩

本年度は中期計画を基に2つのテーマを掲げました。  
①業務の効率化と情報共有:昨年度後半より給与明細や源泉徴収票のオンライン配付を進めましたが、今年度は新たな労務管理システムを導入し、入社手続きのペーパーレス化等を進めていきます。新システム等については各スタッフも共有できるよう進めていきます。  
②福利厚生等の検討:昨年度より規程関係の改定を検討しています。また、従業員の皆さまが満足いただけるような福利厚生、休暇制度、昇給制度など検討していきたいと思えます。

## 人材部

次長 座間義治

私の最も大切な方針は、オープンなコミュニケーションです。私一人の力では限界がありますので、皆さんの意見やアイデアを常に歓迎します。一人一人の力が結集することで、より大きな成果を生み出せると信じています。

当社及び人材部を更なる高みへと導くため、私はイノベーションを重要視しています。常に新しい方法を模索し、挑戦的な目標に取り組みましょう。もちろん、その過程での失敗を恐れることはありません。失敗は学びの一部であり、私たちを成長させる貴重な機会です。私自身も日々成長し、皆さんとともに進化していくことを約束します。皆さんの支援と協力を心からお願いします。

## 保険事業部

次長 金田純子

2023年4月より保険事業部が新設され、早一年が経ちます。昨年度は外部に向けての営業を進めましたが、それに加え今年度は、北里研究所の教職員の方々や関連企業の従業員の方々に、当代理店でどんな商品を扱っているのか、何か役に立つことがあるのか等の情報を発信していきたいと思っています。損害保険が主ですが、ご自分が加入している各保険の見直し等、ご相談していただけるような場にしたいと思います。ぜひ皆さんお気軽にお声かけください。

## オリジナルグッズ企画チーム

リーダー 金田純子

7月3日に北里柴三郎先生の肖像画の新紙幣が発行となりますが、それまでにたくさんのグッズ開発をしていくという趣旨で2021年4月に立ち上げた「ライフ企画チーム」も3年が経ちました。

特に今年に入りたくさんのオリジナルグッズを作製し、素敵なグッズが4月デビューします。皆さんぜひ、HPもご覧いただき、ライフショップまで足をお運びになってください。7月には新紙幣に伴いイベントを開催するかも…お楽しみに!



# 入学式に出店しました

4月5日、パシフィコ横浜にて行われた2024年度北里大学入学式でオリジナルグッズを販売しました。あいにくの雨でしたが、桜もほぼ満開の中で参加された皆さまは、これからの大学生活への期待に満ちた顔をしていらっしゃいました。入学式初売りの新商品も多数あり、お札グッズの評判も上々でした。



## 新商品紹介

※すべて税込価格

### お札クッション 1,650円

ふかふかで滑らかな手触りの卓上サイズのクッション。華やかな色合いで、机の上のインテリアにも◎。



### 北里時計 3,000円

### 北里フォトフレーム 2,500円

北里柴三郎先生ゆかりの地、熊本県小国町の小国杉を使った卓上時計と写真立てです。時計は角型とL字型の2種類。レーザー加工された北里ブランドマークと北里大学の文字が控えめながらもオシャレ。優しい杉の香りがしてリラックスできます。



### お札メモ帳 330円

使い勝手のいいB7サイズのメモ帳です。中のメモ用紙には、北里大学の名前と北里柴三郎先生が愛用したという顕微鏡の絵が入っています。



### マグネット 385円

北里大学を背景にした北里柴三郎先生の銅像写真を使った「北里大学マグネット」と、お札をモチーフにした「お札マグネット」の2種類。お土産にもおすすめです。



### チャーム付きボールペン 440円

三菱鉛筆の書きやすいゲルインクのボールペン。本体には北里大学の名前が英字で入っており、北里ブランドマークのチャームがかわいく揺れます。4色展開。





## 2023年度保険料率について

- 健康保険料…給与・賞与の10.02% (令和5年度より変更なし)
- 介護保険料…給与・賞与の1.60% (令和6年2月分社会保険料までは1.82%)

※介護保険料のみ保険料率が変わります。(介護保険料対象者は40歳から64歳までの方です)

※当社では1か月遅れで健康保険料・介護保険料の徴収を行っているため、令和6年4月分給与(5月10日支給分)より変更となります。

- 雇用保険料…給与の0.006% (令和5年度より変更なし)

## 給与明細の電子化移行について

PXまいポータルを導入し、3月分給与(4月10日支給分)より電子明細へ移行します。ID・パスワードが分からなくなってしまった方は事務部・人事(内線:8175)宛てにご連絡ください。また、詳細は改めてご案内しますが、従業員の方の身上申告等をWEB上で行える新たなシステムを導入します。



**昇任について** 4月1日付で以下の皆様が昇任されました。おめでとうございます。

## ■係長に昇任

環境施設部 環境一課 北畠 亜矢子  
 人材部 人材一課 大瀧洋介  
 人材部 人材一課 峯岸 亜也子

## ■主任に昇任

人材部 人材一課 小山 楓  
 人材部 人材一課 西沢敦子  
 人材部 人材二課 荻原智晴  
 営業部 鶴田一章  
 事務部 剣持美紅

## ■グループリーダーに昇任

環境施設部 環境一課 伊藤 久美子  
 環境施設部 環境一課 井上美和  
 環境施設部 環境一課 東 和志  
 人材部 人材一課 八木愛美  
 人材部 人材一課 金田晴菜  
 人材部 人材一課 宮田尚子  
 人材部 人材一課 山本果歩

## 2024年4月1日現在の人員構成

部門	部課	役員	社員		嘱託		契約社員		パート		計		総計
			男性	女性	男性	女性	男性	女性	男性	女性	男性	女性	
事務部		1	2	4							3	4	7
営業部			6	1						5	6	6	12
保険事業部			1	1							1	1	2
環境施設部	環境一課		34	45	2	15			21	46	57	106	163
	環境二課								1		1		1
	環境三課		6	1	2				5	3	13	4	17
	環境四課		1								1		1
人材部	人材一課		16	104		1		2	1	12	17	119	136
	人材二課		1	47		20			1	4	2	71	73
	人材三課			11	1					2	1	13	14
計		1	67	214	5	36		2	29	72	102	324	426

## Life Smile

### 編集後記

新年度のスタート、各部門の目標・方針等を掲載した春号をお届けいたします。お出かけるのに良い季節になりました。外に出て汗をかくのも良いですね。今年度も健康に気を配り張り切っていきましょう。私も身体のメンテナンスに力を入れて、好きな焼酎も程々に?! 中年?の星を目指します!

ライフスマイル編集長 中村 浩